

LATEINAMERIKA

18-tägige Schiffsreise in Brasilien mit 6-tägiger Amazonas-Kreuzfahrt



EINZIGARTIGE ERLEBNISSE

- 6-tägige Amazonas-Flusskreuzfahrt auf dem exklusiv gecharterten Schiff MS Jangada für maximal 24 Gäste
- Bestens betreut: Ständige Deutsch sprechende Lernidee-Reiseleitung und zusätzlich lokale Deutsch sprechende Reiseleiter für wunderbare Natur-Erlebnisse in kleinen Gruppen
- Ideale Kombination der schönsten Naturparadiese Brasiliens: Amazonas, Pantanal und Iguazú
- UNESCO-Welterbe Pantanal: Extrem üppige Artenvielfalt in einem der bedeutendsten Biosphären-Reservate der Welt
- Die gigantischen Wasserfälle von Iguazú (UNESCO-Welterbe)
- 3 pulsierende Metropolen Brasiliens: Rio de Janeiro, Manaus, Brasilia
- Rio mit Muße: 3 Übernachtungen im Komfort-Hotel direkt an der Copacabana
- Futuristische Hauptstadt Brasilia (UNESCO-Welterbe)

VORGESEHENE HOTELS

ORT	ÜBERNACHTUNGEN	KOMFORT
Iguazú	2 • Mabu Thermas	●●●●
Pantanal	3 • Araras Lodge	●●
Brasilia	1 • Manhattan	●●●○
Manaus	1 • Juma	●●●●
Rio de Janeiro	3 • Portobay Rio International	●●●●



Sie fahren mit der MS Jangada.
Details finden Sie auf den Seiten 108 und 109.

„Extrem üppige Artenvielfalt – drei Wörter, die den Superlativ des Pantanals am besten beschreiben!“

Michael Lange, Lateinamerika-Experte



Unterwegs im Amazonas-Regenwald



EXKLUSIV-CHARTER: FLUSSKREUZFAHRT AMAZÓNICA – BRASILIENS GROSSE NATURPARADIESE

Entdecken Sie auf dieser spannenden Reise die schönsten Naturparadiese Brasiliens! Während Ihrer 6-tägigen Kreuzfahrt auf der MS Jangada dringen Sie tief in den Amazonas-Regenwald ein. Eine extrem üppige Artenvielfalt erwartet Sie zudem im Pantanal (UNESCO-Welterbe), einem der bedeutendsten Biosphären-Reservate der Welt mit optimalen Bedingungen für die Tierbeobachtung. Zehntausende Kaimane suchen ebenso Zuflucht an den Seen und Tümpeln wie prächtige Riesen-Tukane, diverse Affenarten und farbenprächtige Papageien. Auf die gewaltigsten Wasserfälle unseres Planeten treffen Sie im Nationalpark Iguazú. Zum Abschluss erwartet Sie Ihr Komfort-Hotel in Rio de Janeiro direkt an der Copacabana.

1. Tag Flug nach Sao Paulo Am Abend beginnt Ihre große Brasilien-Reise mit dem Flug von Frankfurt nach Sao Paulo.

2. Tag Willkommen in Brasilien Begrüßung durch Ihre freundliche Reiseleitung am Flughafen Sao Paulo und Flug nach Iguazú. Breiter als die Viktoriafälle, höher als die Niagara-Fälle und zweifelsohne beeindruckender als alle beide, stürzen über 270 Kaskaden auf einer Breite von

fast 3 km in die Tiefe. Tropische Vögel und riesige bunte Schmetterlinge sorgen für exotische Farbtupfer inmitten der einzigartigen Urwaldlandschaft des 2.000 km² großen Parque Nacional de Iguazú, den die UNESCO 1986 zum Weltnaturerbe erklärte. Am Nachmittag zeigen sich Ihnen auf der brasilianischen Seite die Wasserfälle in ihrem gewaltigen Ausmaß. Die kommenden zwei Nächte logieren Sie im Komfort-Hotel in der Nähe des Nationalparks.



Die beeindruckenden Wasserfälle von Iguazú (UNESCO-Welterbe)

3. Tag Wasserfälle von Iguazú: UNESCO-Weltnaturerbe Heute besichtigen Sie die argentinische Seite der Wasserfälle. Ihr Rundgang windet sich entlang der Felsen um den riesigen Talkessel, sodass Sie dieses ungezähmte Naturschauspiel hautnah miterleben. Durch den dichten Regenwald streifen Tapire und Ameisenbären, Nasenbären, Ozelote, Fischotter und sogar Jaguare. (F)

4. Tag Ankunft im Pantanal Flug nach Cuiabá und Fahrt zu Ihrer Lodge (ca. 2 h), in der Sie die folgenden drei Nächte verbringen. Extrem üppige Artenvielfalt: drei Wörter, die den Superlativ des Pantanals am besten beschreiben. Im Jahr 2000 erklärte die UNESCO das Pantanal zu einer der bedeutendsten Biosphären der Welt mit optimalen Bedingungen für die Tierbeobachtung. Kein Wunder, dass die Pantaneiros ihr Land als Garten Eden bezeichnen. Das Pantanal ist das größte Naturreiservat Südamerikas. Täglich unternehmen Sie variierende Exkur-

sionen, die kurzfristig und der Witterung entsprechend terminiert werden. All diese Exkursionen, wie Ausflüge zu Pferd, Jeep-Touren, Flussfahrten, Wanderungen und Foto-Safaris, sind im Reisepreis enthalten und werden von Ihrer Deutsch sprechenden Reiseleitung begleitet. (FA)

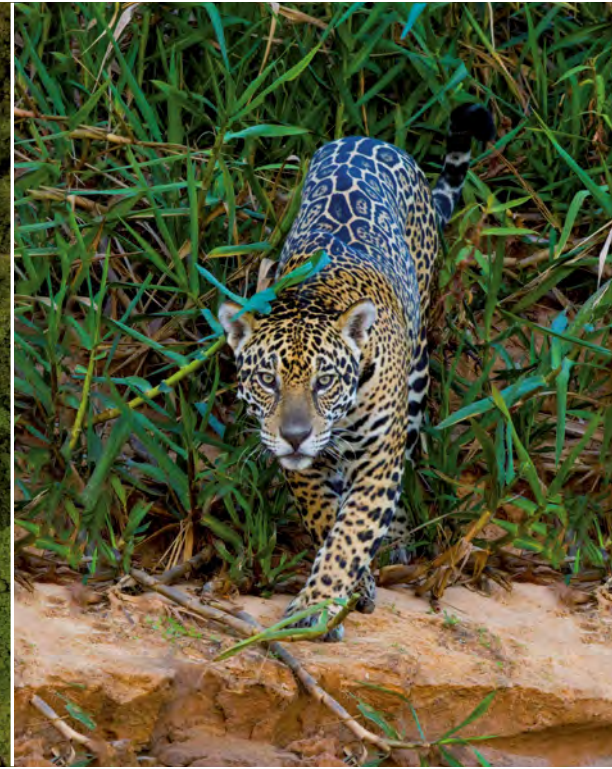
5. Tag Exkursionen im Pantanal Zwei volle Tage genießen Sie dieses außerordentlich spannende Naturschutzgebiet. Es beherbergt zahlreiche Säugetierarten, darunter Raubkatzen wie Jaguar und Ozelot, Brillenkaimane, Anakondas, Tapire, Ameisenbären und Capybaras, die größten Nagetiere der Welt. Der Bestand an Vögeln gehört zu den faszinierendsten unseres Planeten, mehr als 650 Spezies sind katalogisiert. (FMA)

6. Tag Exkursionen im Pantanal (FMA)

7. Tag Futuristisches Brasilia: UNESCO-Weltkulturerbe Morgens Flug nach Bra-

silia, der postmodernen Hauptstadt Brasiliens. Auf einer Stadtrundfahrt erleben Sie Brasilia mit seiner futuristischen Architektur, die wie aus einem Science-Fiction-Film wirkt. Im Jahr 1987 wurde die in Form eines Flugzeugs erbaute Stadt von der UNESCO zum modernen Weltkulturerbe ernannt. Insbesondere die Handschrift des weltbekannten Architekten Oscar Niemeyer hat der brasilianischen Hauptstadt ein avantgardistisches Antlitz mit sehr sehenswerten Denkmälern, Palästen und Monumenten verliehen. Hier übernachten Sie im zentral gelegenen Hotel der gehobenen Mittelklasse. (F)

8. Tag Manaus – Extravaganz im tropischen Regenwald Transfer zum Flughafen. Flug nach Manaus und Fahrt zu Ihrem Hotel. Der Rest des Tages steht Ihnen zur freien Verfügung. Manaus ist eine Extravaganz des Städtebaus und bietet Ihnen einige sehenswürdige Orte und Baujuwele aus der Blütezeit des Kautschuk-



Booms. Die Dschungelmetropole mit der berühmten Oper ist die einzige Millionenstadt der Welt, zu der kein Landweg führt. Hier übernachteten Sie heute im zentral gelegenen Komfort-Hotel. (F)

9. Tag Amazonas-Kreuzfahrt Am Vormittag unternehmen Sie eine Rundfahrt durch die Opernstadt am Rio Negro. Sie besichtigen u. a. das prachtvolle Teatro Amazonas, das den einstigen Reichtum der Stadt aus der Blütezeit des Kautschuk-Booms widerspiegelt. Am frühen Nachmittag gehen Sie an Bord der MS Jangada, die für die kommenden fünf Nächte zu Ihrem komfortablen Zuhause wird. Nach einem Willkommens-Drink stellt Ihnen Ihr Reiseleiter die Reiseroute vor. Ihr Schiff fährt flussabwärts zum Encontro das Aguas, dem Zusammenfluss von Rio Negro und Rio Solimões, wie der Amazonas bis hierher genannt wird. Der Rio Negro, schwarz wie Espresso, und der Amazonas, braun wie Latte macchiato, brauchen über zehn Kilometer, um ihre Wasser zu vereinigen. So lange fließen sie fast unvermischt nebeneinanderher, im selben Bett – der eine rechts, der andere links. Baumriesen und Uferböschung schimmern in den Farben des Regenwaldes. (FA)

10. Tag Amazonas-Kreuzfahrt Der längste Fluss der Erde ist eine unberechenbare Diva. Sein Einzugsgebiet ist fast zwanzigmal so groß wie die Fläche Deutschlands. Heute erwachen Sie am Janauaca-See. Das A und O jeder Flusskreuzfahrt in Amazonien sind die Ausflüge in den Regenwald. Möglich sind diese auf kleinen Schiffen wie der MS Jangada. Mit ihrem geringen

Tiefgang kann sie auch in flachere Seitenarme fahren und sogar am Ufer anlegen. Noch vor dem Frühstück unternehmen Sie eine Exkursion, denn zum Sonnenaufgang beobachtet man die Vogelwelt des Amazonas am besten. Mit etwas Glück fliegen Papageien aller Größen und Farben laut kreischend vorbei. Vielleicht sitzen Tukane hoch oben in den Bäumen und Sie entdecken die urzeitlichen Hoatzin-Hühner im Dickicht. Das Gebiet ist auch Heimat des Amazonas-Flussdelfins. Nach einem ausgiebigen Frühstück erkunden Sie auf einer Dschungelwanderung die heimische Flora und Fauna. Am Nachmittag erwartet Sie ein Ausflug mit motorisierten Kanus. Sie können Piranhas fischen und einen Blick auf deren Gebiss werfen. Nach Einbruch der Dunkelheit begeben Sie sich noch einmal auf Erkundungsfahrt. (FMA)

11. Tag Amazonas-Kreuzfahrt Bei einem Landgang am frühen Morgen haben Sie Gelegenheit, die große Wasserseerose Victoria regia aus nächster Nähe zu betrachten. Oft sind in dieser Gegend auch kleine Kapuziner-Äffchen zu beobachten. Weiterfahrt stromaufwärts. Sie passieren Manaus und haben vom Wasser aus einen hervorragenden Blick auf das geschäftige Treiben der Dschungelstadt. Am Nachmittag besuchen Sie das Dorf Terra Preta. Der Besuch bei indigenen Ureinwohnern dieser Region gewährt Ihnen einen Einblick in den Dorf-Alltag. Am frühen Abend unternehmen Sie eine Bootsfahrt zur Beobachtung der Tierwelt. Unvergesslich sind die akustischen Eindrücke der Tierstimmen, die mit der hereinbrechenden Dämmerung den Tag verabschieden! (FMA)

12. Tag Amazonas-Kreuzfahrt Auf einer morgendlichen Dschungelwanderung erhalten Sie nach Ihrem Frühstück einen Überblick über das sensible Ökosystem mit seiner grandiosen Vielfalt. 1.500 Vogel-, 6.000 Baum-, 2,5 Millionen Insektenarten – und niemand weiß, wie viele noch auf ihre Entdeckung warten. Gegen Mittag kehren Sie zum Schiff zurück. Während Ihres Mittagessens an Bord setzt das Schiff die Reise zum größten Süßwasserarchipel der Welt fort. Die Anavilhanas-Gruppe ist mit ihren über 400 Eilanden ein wahres Labyrinth! (FMA)

13. Tag Amazonas-Kreuzfahrt Dieser Tag steht ganz im Zeichen des Anavilhanas-Nationalparks. Vor dem Frühstück unternehmen Sie eine Bootsfahrt, um mit etwas Glück eine Fischotter-Familie zu beobachten. Im Anschluss steht ein Vortrag über die Problematik der Regenwaldzerstörung auf dem Programm, bevor Sie in fröhlicher Runde ein Caipirinha-Kurs erwartet – ohne die erfrischenden Limonen-Drinks wäre keine Brasilien-Reise perfekt. Nachmittags erreichen Sie den nördlichen Rio Negro. Die kleinen Flussläufe führen besonders dunkles Wasser und bieten am späten Nachmittag wunderschöne Spiegelbilder. (FMA)

14. Tag Vom Dschungel an die Copacabana Ihr letzter Tag an Bord der MS Jangada beginnt mit einer besonders spannenden Exkursion am Rio Ariáú. Am späten Vormittag erreichen Sie Manaus, wo Ihre Flusskreuzfahrt endet. Transfer zum Flughafen und Flug nach Rio. Nach Ankunft in Rio fahren Sie zu Ihrem Hotel an der Copacabana. (F)



Brasilianische Lebensfreude



Totenkopfpaffe

15. Tag Rio de Janeiro Am Vormittag unternehmen Sie eine Stadtrundfahrt. Mit der Seilbahn begeben Sie sich auf den berühmten Zuckerhut. Heute und die folgenden zwei Nächte residieren Sie im Komfort-Hotel direkt an der Copacabana. (F)

16. Tag Rio de Janeiro Am Vormittag besuchen Sie den Corcovado mit der berühmten Erlöserstatue. Eine 3,7 km lange Zahnradbahn befördert Sie auf den Gipfel. Von dem 710 m hohen Berg genießen Sie einen atemberaubenden Ausblick. (FA)

17. Tag Rückflug nach Deutschland Wenn Sie noch etwas mehr Zeit zur Verfügung haben, empfehlen wir Ihnen die Verlängerungsreisen nach Salvador da Bahia und Praia do Forte (*Details finden Sie auf Seite 111*).

18. Tag Ankunft in Deutschland

Jetzt den Film zur Reise anschauen:

QR-Code scannen oder www.lernidee.de/amazonas-film besuchen!



Flusskreuzfahrt Amazonica (18 Tage)

Reise-ID: 2607

TERMINE

16.04.23 – 03.05.23 07.05.23 – 24.05.23 20.08.23 – 06.09.23 03.09.23 – 20.09.23
19.05.24 – 05.06.24

PREISE p. P. (DZ/Zweibettkabine)

Classic-Kabine Hauptdeck: Aufpreis für 15 Übernachtungen in Einzelzimmer/ Einzelkabine:	7.920 € 2.500 €
Superior-Kabine Hauptdeck: Aufpreis für 15 Übernachtungen in Einzelzimmer/ Einzelkabine:	8.520 € 2.800 €
Deluxe-Kabine Oberdeck: Aufpreis für 15 Übernachtungen in Einzelzimmer/ Einzelkabine:	9.120 € 3.100 €
Suite Oberdeck:	9.720 €
Aufpreis für Flüge von/zu anderen deutschen Flughäfen:	170 €

LEISTUNGEN

- Flüge Frankfurt – Sao Paulo und Rio de Janeiro – Frankfurt in der Economy Class
- Innerbrasilianische Flüge in der Economy Class
- Kreuzfahrt mit der exklusiv gecharterten MS Jangada für maximal 24 Gäste mit 5 Übernachtungen an Bord (in der gebuchten Kabinenkategorie)
- 6 Übernachtungen in Komfort-Hotels in Foz do Iguazu, Manaus und Rio de Janeiro sowie 1 Übernachtung im Hotel der gehobenen Mittelklasse in Brasilia
- 3 Übernachtungen in einer landestypischen komfortablen Lodge im Pantanal
- Ständige Deutsch sprechende Reiseleitung ab Iguazú/bis Rio de Janeiro (zusätzlich: lokale Deutsch sprechende Reiseleitung)
- Ausflüge, Vorträge und Besichtigungen deutschsprachig laut Reiseverlauf
- Sämtliche Transfers und Landausflüge in komfortablen landestypischen Reisebussen
- Mahlzeiten laut Reiseverlauf (F = Frühstück, M = Mittagessen, A = Abendessen)
- Softdrinks während der Mahlzeiten an Bord
- Koffer-Service in Hotels und an Flughäfen
- Eintrittsgelder
- Lernidee-Infopaket mit Reiseliteratur
- **Versicherungspaket Gesundheit PLUS mit Reiseabbruch- und Reise-Krankenversicherung bei Reisebeginn bis Ende 2023**

VORGESEHENE TERMINE 2024

06.10.24 – 23.10.24 27.10.24 – 13.11.24

Mehr Informationen zu aktuellen Verfügbarkeiten und Preisen verraten wir Ihnen unter www.lernidee.de/2607 und natürlich im persönlichen Gespräch.

Nicht enthalten: Trinkgelder, Wunsch-Ausflüge

Reisepapiere: Reisepass erforderlich. **Vorgeschriebene Impfungen:** Information vor Buchung.

Mindestteilnehmerzahl: 14 Gäste (vgl. 7.1 unserer Allgemeinen Reisebedingungen), Maximalteilnehmerzahl: 24 Gäste
Diese Reise ist allgemein nicht für Personen mit eingeschränkter Mobilität geeignet. Bitte kontaktieren Sie uns, um hierzu genauere Informationen unter Berücksichtigung Ihrer persönlichen Bedürfnisse zu erhalten.

