



10 Tage ab 2.480 €

Glitzernde Seen und gemütliche Städtchen

# Einzigartige Natur- landschaft Masuren



## EINZIGARTIGE BELVELO-MOMENTE

- Entspannt: 4-tägiger Aufenthalt in einem Schlosshotel in Masuren
- Genussvoll: E-Bike-Touren auf Nebenstraßen ohne große Steigungen
- UNESCO-Welterbe: Warschauer Altstadt und Marienburg
- Technisches Wunder: Mit dem Schiff auf dem Oberländischen Kanal
- Radtour am Frischen Haff durch uralte Alleen
- Stakenkahnfahrt auf der Krutynia und Schiffsfahrt auf dem Löwentin-See
- Orgelkonzert in Heiligelinde
- Polnische Spezialitäten genießen
- Höchstens 14 Teilnehmer und Deutsch sprechende Reiseleitung

*Entspanntes Radeln  
mit dem E-Bike durch  
dichte, grüne Wälder  
zu glasklaren Seen.*





**Rund um die Masurische Seenplatte und im Ermland erleben Sie auf entspannten Radtouren eine bezaubernde Naturlandschaft.** Biber und Störche sind hier zu Hause, aber auch Wildpferde und Wasservögel. Sie bummeln durch bezaubernde Städtchen, fotografieren elegante Herrenhäuser und radeln an einsamen Gehöften vorüber. Weitere Höhepunkte: Warschau und Danzig, der Oberländische Kanal und die Marienburg.

#### 1. Tag Zug nach Warschau

Am Morgen fahre ich von Berlin im Eurocity-Zug nach Warschau ab. Im Hotel Mercure Grand treffe ich auf meine Mitreisenden. Während wir durch die Altstadt spazieren, kommen wir schnell in Kontakt.

#### 2. Tag Auf nach Masuren

Unsere erste E-Bike-Tour geht durch das hügelige Gelände am Buwelno-See nach Rydzewo. Hier steigen wir auf ein Ausflugsschiff, das über den **Löwentin-See** kreuzt. Im bezaubernden Lötzen gehen wir von Bord. Und der Tag hält nach 25 km auf dem E-Bike eine Überraschung bereit: unser Domizil für die kommenden drei Nächte, das Hotel St. Bruno, ist eine echte Ordensritterburg!

*Unser Domizil für die kommenden drei Nächte, das Hotel St. Bruno, ist eine echte Ordensritterburg!*

#### 3. Tag Nikolaiken und die Johannisburger Heide

Der Tag beginnt mit einem Bummel in Nikolaiken. Dann radeln wir nach Krutyn und überqueren per Fähre den Beldahn-See. Hier sind wir im größten Waldgebiet Polens, der Johannisburger Heide. Wir radeln zu einer orthodoxen Kirche, die vor 200 Jahren Altgläubige aus Russland errichtet haben, und zum **Salon Marion Dönhoff**, der an die große Journalistin erinnert. Später gleiten wir im Stakenkahn über den Krutynia-Fluss. Am Abend staune ich: Wir sind heute satte 50 km geradelt!



#### 4. Tag Mamerki

Mit dem E-Bike sind heute die etwas mehr als 45 km leicht zu bewältigen. Wir radeln nach Steinort zum ehemals schönsten Gut Ostpreußens, das die Familie von Lehnorff bewohnte. Die Bunkeranlage in Mamerki ist unser nächstes Ziel, von 1941 bis 1944 Hauptquartier des deutschen Heeres und als mögliches **Versteck des berühmten Bernsteinzimmers** gehandelt. Unsere Tour endet in Angerburg. Von hier bringt uns der Bus zum Hotel.

#### 5. Tag Im Ermland

Heute radeln wir zum Wallfahrtsort Heiligelinde und lauschen in der Kirche der wunderbaren Orgel aus dem 18. Jh. Dann fahren wir mit dem Bus nach Maszewy. Von hier radeln wir zum **Landgut Galiny**, wo wie althergebracht gelebt und gearbeitet wird. Wir werden schon zum deftigen Mittagessen erwartet. Danach spazieren wir durch den Landschaftspark und fahren zum barocken Kloster Stoczek. Jetzt sind von den 30 km Radstrecke nur noch wenige Kilometer zu unserem Hotel Krasicki bei Heilsberg übriggeblieben.



### 6. Tag Radeln am Frischen Haff

Kaum mit dem Bus in Braniewo angekommen, radeln wir nach Frombork. Vom gotischen Dom aus blicken wir über das Frische Haff. Wir hören vom Leben und Wirken des Astronomen **Nikolaus Kopernikus** an diesem Ort und sehen das riesige Pendel in dem nach ihm benannten Turm. Bei einem Mittagessen stärken wir uns für die nächste Etappe der heutigen 42 km und starten dann unsere Tour durch die Elbinger Höhen nach Kadyny. Die letzte Wegstrecke verläuft durch dichte Wälder nach Sucharcz, von wo der Bus unser Hotel Elblag anfährt.

*Morgens radeln wir zum Oberländischen Kanal, einem technischen Wunderwerk! Hier werden Höhenunterschiede mit Hilfe geneigter Ebenen bewältigt.*

### 7. Tag Am Oberländischen Kanal

Am Morgen radeln wir 30 km zum **Oberländischen Kanal**, einem technischen Wunderwerk! Hier werden die Höhenunterschiede nicht in Schleusen, sondern mit Hilfe geneigter Ebenen bewältigt. Etwas später legt unser Ausflugsschiff ab und wird auf Schienen transportiert – kaum zu glauben! Ich packe mein Fernglas aus, denn auf dem schilfbewachsenen Drusen-See sind unzählige Wasservögel zu Haus. In Elbing gehen wir von Bord und haben gar nicht gemerkt, dass wir nach 35 km mit dem Rad auch vier Stunden auf dem Schiff unterwegs waren.

### 8. Tag Von der Marienburg nach Danzig

Unser erstes Ziel ist **die gigantische Marienburg**, für die im Auftrag des Deutschen Ritterordens Millionen roter Ziegel verbaut wurden. Mit einem Audioguide schlendere ich durch die beeindruckenden Säle. Beim Mittagessen treffe ich wieder mit meinen Mitreisenden zusammen. Unser Bus bringt uns nach Mikoszewo. Hier beginnt die 30 km lange Tour zu unserem Hotel Gdansk Boutique, das gegenüber der Altstadt auf einer Insel in der Mottlau liegt.

### 9. Tag Danzig, Oliwa und Sopot

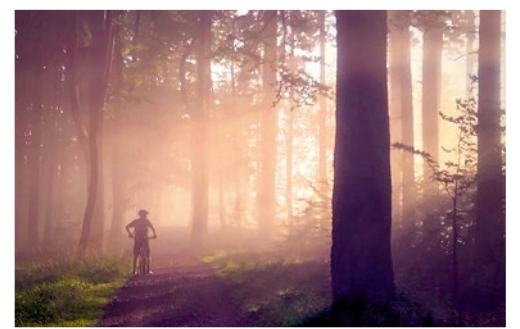
Die Danziger Altstadt will zu Fuß entdeckt werden! Wir spazieren auf dem Langen Markt und am Artushof vorbei zur Marienkirche und schauen in die Auslagen der Bernsteinhändler. Dann freuen wir uns auf den Ausflug nach Oliwa und ins **mondäne Strandbad Sopot**. Wir schlendern über die Mole und atmen Ostsee-Luft. Die ganz Mutigen springen auch kurz ins Wasser. Am Nachmittag haben wir Freizeit in Danzig. Der letzte Abend mit meinen Mitreisenden in einem Restaurant wird noch lang und lustig.

### ROUTE



### 10. Tag Auf Wiedersehen, Danzig!

Am Morgen steige ich in den EuroCity, der mich ohne Umsteigen nach Berlin bringt.





## VORSCHLÄGE FÜR VERLÄNGERUNGEN



**Sopot:** Feinsandig ist der lange Strand von Sopot, einem der schönsten Ostseebäder an der Danziger Bucht mit seiner langen Seebrücke. Der perfekte Ort für Erholung mit etwas Kultur. Gerne buchen wir für Sie eines der wunderbaren Hotels.



**Leba und die Kaschubische Schweiz:** Bequem mit einem Mietwagen kann die Wald- und Seenlandschaft der Kaschubischen Schweiz von Danzig aus entdeckt werden. Es lohnt sich ein Abstecher in den Slowinzischen Nationalpark zu den Wanderdünen von Leba, die an die Sahara erinnern.

## Einzigartige Naturlandschaft Masuren

### TERMINE UND PREISE P. P.

	ohne Züge	mit Zügen	
24.05.21 – 02.06.21	<b>2.410 €</b>	<b>2.520 €</b>	Aufpreis für 9 Übernachtungen im Einzelzimmer: 465 €
14.06.21 – 23.06.21	<b>2.310 €</b>	<b>2.480 €</b>	
05.07.21 – 14.07.21	<b>2.410 €</b>	<b>2.520 €</b>	Fragen Sie uns nach der Verfügbarkeit eines halben Doppelzimmers.
19.07.21 – 28.07.21	<b>2.410 €</b>	<b>2.520 €</b>	
09.08.21 – 18.08.21	<b>2.410 €</b>	<b>2.520 €</b>	
23.08.21 – 01.09.21	<b>2.310 €</b>	<b>2.480 €</b>	

### LEISTUNGEN (REISE-VARIANTE MIT ZUGFAHRTEN)

- Zugfahrt ab Berlin nach Warschau und zurück von Danzig nach Berlin in der 2. Klasse
- Transfers in Polen
- 9 Übernachtungen in Komfort-Hotels
- E-Bike inkl. Tasche für das Tagesgepäck
- Deutsch sprechende Reiseleitung von Warschau bis Danzig für max. 14 Gäste
- 9x Frühstück, 3x Picknick, 3x Mittagessen, 1x Lunchbox (2. Tag), Begrüßungs- und Abschiedsabendessen
- Trinkwasser während der Radausflüge
- Rad-Transport auf allen Fahrstrecken
- Begleitfahrzeug mit Gepäckbeförderung, Mitfahrmöglichkeit und technischer Betreuung
- Stadtbesichtigungen in Warschau und Danzig, Eintritt in die Bunkeranlage Mamerki, in das Kloster Heiligelinde und in die Marienburg
- Schiffsfahrt auf dem Löwentin-See und auf dem Oberländischen Kanal, Stakenkahn-Fahrt auf der Krutynia
- Belvelo-Infopakete mit Reiseliteratur, persönlicher Belvelo-Trinkflasche und weiteren Informationen zur Reise
- Je Reise-Termin spenden wir ein Fahrrad für Schüler in ländlichen Regionen Afrikas

**Nicht enthalten:** Trinkgelder, bei Buchung ohne Zugfahrten: Transfers vom/zum Bahnhof

**Reisepapiere und Impfungen:** Personalausweis oder Reisepass erforderlich. Keine Impfungen vorgeschrieben.

**Mindestteilnehmerzahl:** 6 Gäste (vgl. 7.1 unserer Allgemeinen Reisebedingungen)

**Maximale Gruppengröße:** 14 Gäste

Diese Reise ist allgemein nicht für Personen mit eingeschränkter Mobilität geeignet. Bitte kontaktieren Sie uns, um hierzu genauere Informationen unter Berücksichtigung Ihrer persönlichen Bedürfnisse zu erhalten.

### VORGESEHENE TERMINE 2022

23.05.22 – 01.06.22	13.06.22 – 22.06.22	04.07.22 – 13.07.22
18.07.22 – 27.07.22	08.08.22 – 17.08.22	22.08.22 – 31.08.22

Aktuelles zu Preisen und Verfügbarkeiten hier: [www.belvelo.de/masuren](http://www.belvelo.de/masuren)

### CHARAKTER DER RAD-ETAPPEN

Sie fahren überwiegend auf ruhigen und asphaltierten Landstraßen mit wenig Verkehr. Auf kurzen Abschnitten sind Sie auch mal auf Schotterwegen unterwegs. Die Topografie in Masuren und im Ermland ist weitgehend flach, lediglich im Osten von Masuren und in den Elbinger Höhen ist es etwas hügelig. An der Ostsee kann es etwas windig sein.