

13-tägige Schiffsreise in Simbabwe mit 5-tägiger Hausbootfahrt auf Sambesi und Kariba-See



Natur Tiere Abenteuer

UNESCO Pionier

### EINZIGARTIGE ERLEBNISSE

- Mythos Sambesi: Der mächtigste Fluss des südlichen Afrikas
- Einzigartige und exklusive Route auf dem Kariba-See, einem der größten Stauseen der Erde
- Komfortables Reisen auf einem Hausboot mit 9 Außenkabinen mit Panoramafenstern
- Der donnernde Rauch: Die Viktoriafälle
- UNESCO-Weltnaturerbe: Der Mana Pools-Nationalpark
- Unberührter Matusadona-Nationalpark
- Beste Betreuung durch Ihre Deutsch sprechende Reiseleitung

### VORGESEHENE LODGES

ORT	ÜBERNACHTUNGEN	KOMFORT
Viktoriafälle	2 • Victoria Falls Safari Lodge	●●●●
Mana Pools-Nationalpark	2 • Mana Pools Safari Lodge	●●●
Harare	2 • Pamuzinda Safari Lodge	●●●



SOUTH AFRICAN AIRWAYS



Sie fahren mit dem Hausboot Umbosha. Details finden Sie auf Seite 171.

„Lauschen Sie dem Gurren der Flusspferde und beobachten Sie das tierische Treiben am Ufer bequem aus den gepolsterten Sesseln auf dem Oberdeck.“



Elke Friebe, Afrika-Expertin

Viktoriafälle



## EXKLUSIV-CHARTER:

### HAUSBOOT-SAFARI AUF DEM SAMBESI

Diese Reise auf dem Sambesi zwischen Sambia und Simbabwe kombiniert Kreuzfahrt-Genuss mit Safari-Abenteuer! Bestaunen Sie zunächst die berühmten Viktoriafälle, bevor Sie an Bord Ihres Hausbootes gehen und einen der größten von Menschenhand geschaffenen Seen der Welt, den Kariba-Stausee, erkunden. Auf zahlreichen Landgängen unternehmen Sie Pirschfahrten und kommen Elefanten, Löwen, Giraffen und zahllosen anderen Tieren ganz nah. An Bord Ihres Hausbootes für maximal 18 Gäste genießen Sie alle Annehmlichkeiten einer Kreuzfahrt und beobachten vom Deck aus wilde Tiere an Land und im Wasser. Mit kleinen Booten erkunden Sie abgelegene Orte und haben auch die Möglichkeit zu Begegnungen mit der einheimischen Bevölkerung. Den Abschluss Ihrer Reise bildet ein Besuch der zauberhaften Chinhoyi-Höhlen.

#### 1. Tag Flug nach Afrika

**2. Tag Ankunft** Am Morgen landen Sie in Johannesburg und fliegen anschließend weiter nach Victoria Falls, wo Sie am Flughafen begrüßt und zu Ihrer Lodge gefahren werden. Der Nachmittag steht Ihnen zur freien Verfügung. Entspannen Sie in Ihrer Safari-Lodge und genießen Sie den Ausblick von Ihrem privaten Balkon auf ein nahe gelegenes Wasserloch, das wilde Tiere anlockt. Am Abend erkunden Sie bei Sonnenuntergang den Sambesi-Fluss per Boot – mit der Möglichkeit, Elefanten und Flusspferde in ihrem natürlichen Lebensraum zu beobachten. Ihr Willkommensessen nehmen Sie stilvoll während der Bootsfahrt ein. (FMA)

**3. Tag An den Viktoriafällen** Am Vormittag bringt Sie ein geführter Ausflug zu den gewaltigen Wasserfällen und über die legendäre Victoria Falls-Brücke. Nach dem Mittagessen können Sie mit einem Helikopter über die Viktoriafälle fliegen (Wunsch-Ausflug). Ihr Abendessen nehmen Sie in einem lokalen Restaurant ein. (FMA)

**4. Tag Willkommen an Bord** Nach einem frühen Frühstück in der Lodge erfolgt der ca. 5,5-stündige Transfer nach Binga zu Ihrem Hausboot, das für die kommenden vier Nächte Ihr Zuhause ist. Auf Ihrer Fahrt durchqueren Sie das Gebiet

des Tonga-Stammes, dessen Angehörige infolge des Baus der Kariba-Talsperre umgesiedelt wurden und nun Teile des Seeufers bewohnen. Während Ihr Hausboot ablegt und seine Fahrt beginnt, können Sie sich in Ihrer Kabine einrichten und Ihr Mittagessen genießen. Am frühen Abend ankert Ihr Hausboot vor der Mündung des Rusi-Flusses. (FMA)

#### 5. Tag Einführung ins Fährtenlesen

Heute Morgen haben Sie die Möglichkeit, sich bei einem geführten Spaziergang auf Augenhöhe mit Tieren wie Büffeln, Elefanten, Krokodilen, Flusspferden, Antilopen und zahlreichen Vogelarten zu begeben und ihre Kenntnisse im Spurenlesen zu verbessern. Ihr Mittagessen wird an Bord Ihres Hausbootes serviert. Am Nachmittag können Sie auf dem Sonnendeck entspannen oder während der Fahrt wilde Tiere an Land beobachten. (FMA)

#### 6. Tag Auf Pirschfahrt im Matusadona-Nationalpark

Am Morgen gehen Sie mit den Beibooten auf Safari entlang der Küste. Ihr Mittagessen nehmen Sie an Bord Ihres Hausbootes ein. Am Nachmittag unternehmen Sie in offenen Safari-Fahrzeugen eine ausgedehnte Pirschfahrt durch den unberührten Matusadona-Nationalpark. (FMA)

**7. Tag Die einheimische Bevölkerung am Kariba-See** Nach dem Frühstück lernen



Sie das traditionelle Leben der einheimischen Stämme kennen, die sich rund um den See angesiedelt haben. Bis heute leben die Stämme größtenteils isoliert. Nach dem Mittagessen fahren Sie weiter zur Antilopen-Insel. Hier haben Sie die Wahl: Möchten Sie eine Safari per Beiboot unternehmen oder Ihr Glück beim Angeln versuchen? (FMA)

**8. Tag Kariba** Nach dem Frühstück macht Ihr Hausboot in Kariba fest. Nachdem Sie sich von der Besatzung verabschiedet haben, beginnt Ihre Fahrt zum Mana Pools-Nationalpark (UNESCO-Welterbe). Zuerst besuchen Sie einen Aussichtspunkt mit fantastischem Blick auf die Staumauer, die in den 50er Jahren erbaut wurde. Danach führt Sie Ihre Reise in ca. 3-stündiger Fahrt nach Chirundu, von wo Sie nach einem Mittagessen auf dem Sambesi nach ca. 1,5 h Ihr Safari-Camp per Boot erreichen, den idealen Ausgangspunkt für Tierbeobachtungsfahrten. Am Nachmittag wartet eine Pirschfahrt auf Sie – oder Sie entscheiden sich für Entspannung auf der Terrasse. Ihr erlebnisreicher Tag endet mit einem kühlen Getränk inmitten des Parks. Auf der Rückfahrt zum Camp begegnen Ihnen vielleicht die ersten nachtaktiven Tiere ... (FMA)

**9. Tag Mana Pools-Nationalpark** An Safari-Tagen heißt es früh aufstehen! Nach einem zeitigen Frühstück beginnt Ihre aufregende Pirschfahrt im Mana Pools-Nationalpark. Durch seine Unzugänglichkeit ist der Park bisher touristisch wenig erschlossen. 1984 zum UNESCO-Weltkulturerbe ernannt, bezaubert er mit seinen großen Tierpopulationen und den seltenen Wildhunden. Nach dem Mittagessen haben Sie gute Chancen auf weitere Tiersichtungen. Gerade an heißen Nachmittagen verlassen die Tiere ihren Unterschlupf und kommen ans Wasser. (FMA)

**10. Tag Chinhoyi-Höhlen** Nach dem Frühstück verlassen Sie den Mana Pools-Nati-

onalpark. Auf der ca. fünfstündigen Fahrt mit dem Bus zu den Chinhoyi-Höhlen machen Sie halt in Karoi und erleben den Alltag der lokalen Bevölkerung. Nach dem Mittagessen besuchen Sie die mit kristallklarem, blau leuchtendem Wasser gefüllten Höhlen. Nach einer weiteren ca. zweistündigen Busfahrt erreichen Sie Ihre Safari-Lodge. Mit einem köstlichen Abendessen lassen Sie den Tag ausklingen. (FMA)

**11. Tag Harare und Umgebung** Am Morgen besichtigen Sie die nahe gelegene Chengeta-Grund- und Sekundarschule (nur an Unterrichtstagen) für 750 Kinder, die von den Betreibern der Safari-Lodge errichtet wurde. Die Kinder freuen sich über kleine Mitbringsel, insbesondere Schul-Utensilien. Sowohl am Vormittag

als auch am Nachmittag können Sie aus mehreren Aktivitäten wählen – möchten Sie die auf dem Grundstück der Lodge lebenden wilden Tiere bei einem Ausritt zu Pferd oder lieber bei einem Spaziergang erleben? Ihr Mittagessen nehmen Sie inmitten der Natur unter einem großen Feigenbaum ein. Am Abend erwartet Sie ein Abschiedsabendessen mit einer Vorführung traditioneller lokaler Tänze. (FMA)

**12. Tag Auf Wiedersehen, Afrika!** Nach dem Frühstück haben Sie die Möglichkeit zu einer letzten Pirschfahrt auf dem Gelände der Safari-Lodge. Anschließend Transfer zum Flughafen und Flug über Johannesburg nach Deutschland. (F)

**13. Tag Ankunft zu Hause**

Hausboot-Safari auf dem Sambesi				ab 4.220 €	
TERMINE UND PREISE p. P. (DZ)		Reise-Variante mit Flügen Standard-Kabine	Master-Kabine	Reise-Variante ohne Flüge Standard-Kabine	Master-Kabine
29.04. – 11.05.20		5.350 €	5.980 €	4.250 €	4.880 €
25.06. – 07.07.20	05.08. – 17.08.20	5.320 €	6.070 €	4.220 €	4.970 €
11.09. – 23.09.20	20.04. – 02.05.21				
Aufpreis für Alleinbelegung:		2.430 €		Aufpreis für Rail & Fly innerhalb Deutschlands:	
Aufpreis für Flüge von/zu anderen deutschen Flughäfen:		220 €		90 €	
Aufpreis für Flüge in der Business Class:		ab 2.730 €		Vorreise Chobe-Nationalpark:	
				ab 850 €	
				Vorreise Chobe-Nationalpark und Okavango-Delta:	
				ab 2.710 €	

**LEISTUNGEN**

- Flüge ab/bis Frankfurt oder München in der Economy Class
- Hausbootfahrt mit 4 Übernachtungen in der gebuchten Kategorie
- 2 Übernachtungen in einer stilvollen Lodge nahe den Viktoriafällen
- 2 Übernachtungen im Safari-Camp im Mana Pools-Nationalpark
- 2 Übernachtungen in einer Lodge bei Harare
- Mahlzeiten laut Reiseverlauf (F = Frühstück, M = Mittagessen, A = Abendessen)
- Spezialitätenessen und Biltong-Probe
- Ständige Deutsch sprechende Reiseleitung ab Victoria Falls bis Harare
- Safaris, Ausflüge, geführte Spaziergänge, Bootsfahrten und Besichtigungen laut Reiseverlauf
- Transfers in klimatisierten Kleinbussen
- Gepäckträger-Service ab/bis zu den Flughäfen Victoria Falls/Harare
- Unterhaltsame Kurzvorträge an Bord
- Reiseführer Südliches Afrika

**Nicht enthalten:** Visum-Gebühr Simbabwe (30 US-\$, vor Ort), Trinkgelder  
**Reisepapiere und Impfungen:** Reisepass und Visum für Simbabwe erforderlich. Keine Impfungen vorgeschrieben. Malaria-Prophylaxe empfohlen.  
**Mindestteilnehmerzahl:** 14 Gäste (vgl. 7.1 unserer Allgemeinen Reisebedingungen), Maximalteilnehmerzahl: 18 Gäste  
 Diese Reise ist allgemein nicht für Personen mit eingeschränkter Mobilität geeignet. Bitte kontaktieren Sie uns, um hierzu genauere Informationen unter Berücksichtigung Ihrer persönlichen Bedürfnisse zu erhalten.



DAS SCHIFF ZUR REISE AUF DEN SEITEN 168 UND 169  
**Ihr Hausboot Umbozha**

Die Umbozha ist eines der komfortabelsten Schiffe, die auf dem Sambesi bzw. dem Kariba-See kreuzen und bietet die beste Möglichkeit, den See zu erkunden. Auf der Umbozha genießen Sie eine familiäre Atmosphäre mit höchstens 17 Mitreisenden. Neben den 9 geräumigen Kabinen verfügt das Hausboot über eine großzügige Lounge mit gemütlichem Restaurant-Bereich und einer Bar, drei große Außendeckbereiche zum Sonnen und Entspannen sowie einen kleinen Swimmingpool. Alle Kabinen sind Außenkabinen mit Seeblick und jeweils mit eigener Dusche, WC und Klimaanlage ausgestattet. In der bordeigenen Küche werden für Sie regio-

naltypische Gerichte kreiert. Zudem verfügt die Umbozha über kleine Beiboote, mit denen Sie für das Hausboot unbefahrbare Gebiete erkunden.

**Standard-Kabine**

- Kabine mit Doppelbett oder zwei Einzelbetten auf dem Hauptdeck

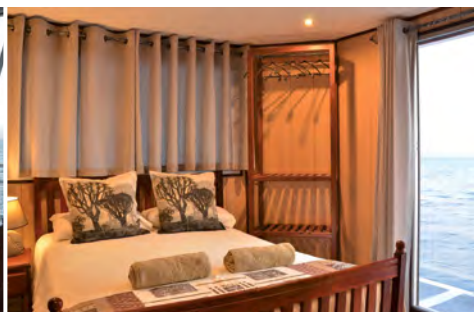
**Master-Kabine**

- Ausstattung wie Standard-Kabine, auf dem Oberdeck ohne Umlauf gelegen. Übernachtung an den Viktoriafällen in einem Deluxe-Zimmer mit bevorzugtem Blick auf das Wasserloch, in der Safari-Lodge bei Harare in der Royal Suite.

Standard-Kabine mit Einzelbetten



Standard-Kabine mit Doppelbett



Master-Kabine

Pool-Bereich

Restaurant-Bereich, darüber: Lounge